

DÉ BASIS  
VOOR EEN

PERFECT 

SYSTEEM



**HARINGMAN**  
BETONWAREN



**BLEIJKO**



**Fassaert Beton**



### Riolering, een bijzonder geval

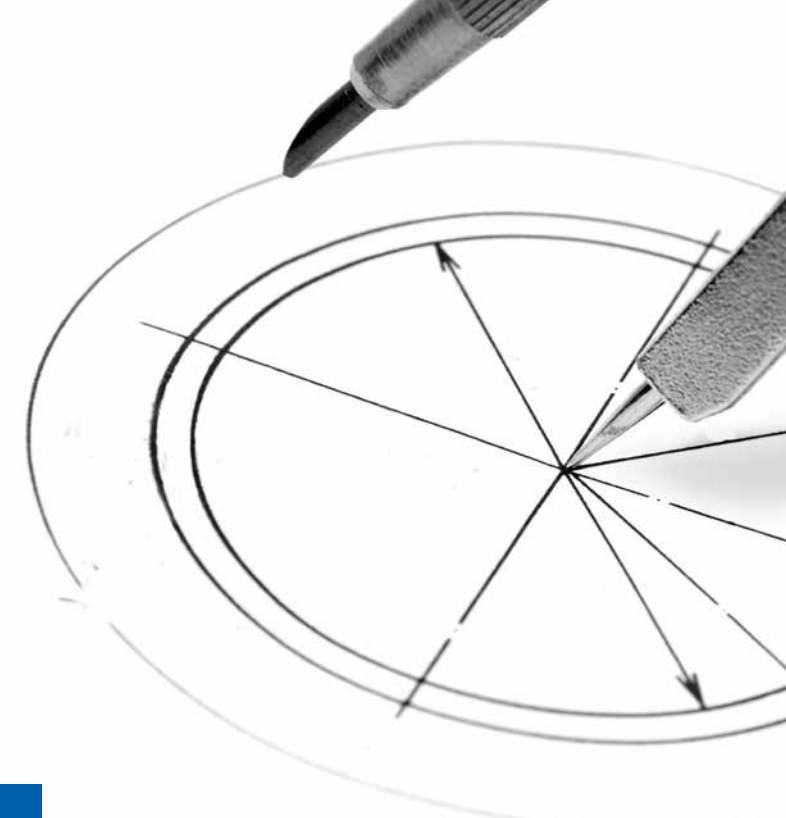
Bij het maken van beleid is de verleiding groot om in droombeelden over een verre toekomst te blijven hangen. Alles moet dan duurzamer zijn, de klimaatverandering aankunnen en liefst ook nog betaalbaar zijn. Daarmee heeft de rioleringsbeheerder echter nog geen goed handvat om voor de problemen die 'morgen' moeten worden opgelost de juiste maatregelen te kiezen. Maatregelen, waar we over 20 jaar geen spijt van krijgen. (Bron - waternetwerk.nl)

Riolering is bijzonder kapitaalintensief, kent een lange levensduur en wordt gezien als een investering met economisch nut. Een unieke combinatie. De levensduur van de riolering wordt met verbetering van materialen en technieken steeds langer. Tachtig jaar en meer is geen uitzondering. De kosten van riolering bestaan voor 55 procent uit kapitaallasten: de kosten van de investering en de rentelasten voor de financiering ervan. (Bron - bgn.nl)

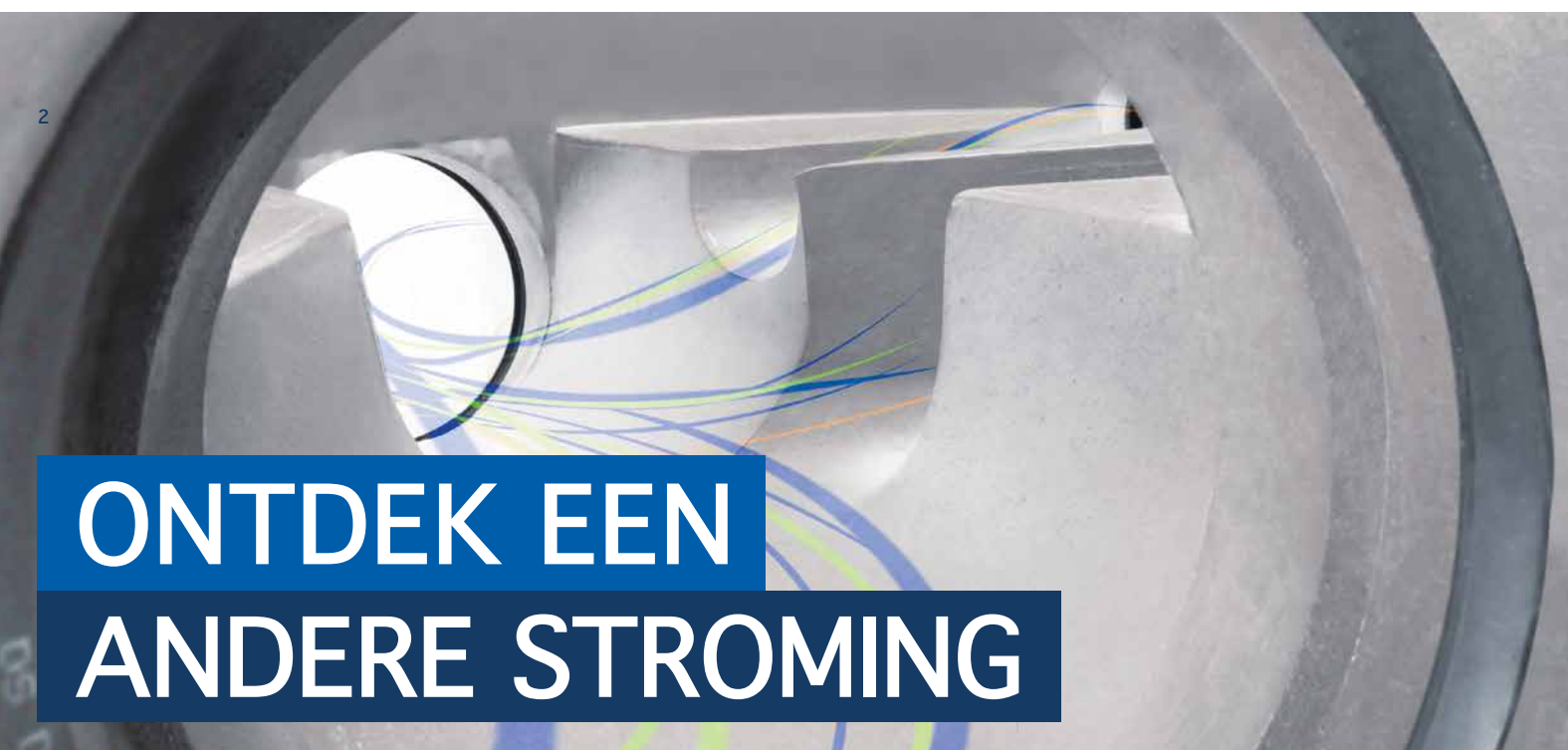
Ons ronde putten concept voorziet in een lange termijn oplossing. De kwaliteit van onze Perfect® put draagt bij aan het bereiken van de gewenste levensduur en lagere "follow-up" kosten. Daarnaast ook een gunstige "carbon footprint" door gering verbruik van grond- en hulpstoffen, een slimme productiemethode en lager gewicht (transport).

### PERFECT productiesysteem

Door gebruik te maken van een geavanceerd productiesysteem kan iedere gewenste aansluiting en stroomprofiel worden gerealiseerd. De monolithische elementen van de hoogste kwaliteit worden van hoogwaardige ZVB (zelfverdichtende beton) gemaakt. Hieronder hebben wij het hele proces voor u in beeld gebracht.



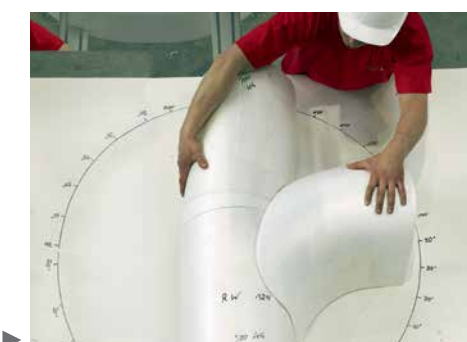
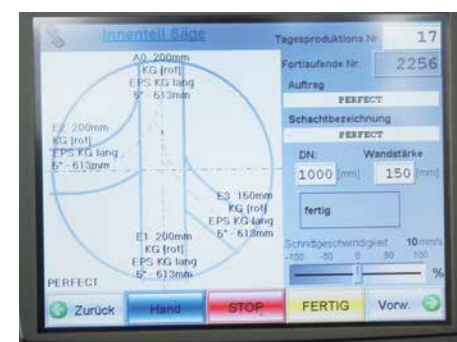
## INDUSTRIËLE PRODUCTIE IS KWALITEIT



## ONTDEK EEN ANDERE STROMING

U heeft laatst een nieuw project aangenomen. Gefeliciteerd, dat is fantastisch! De grond is goed en de klant geeft u de vrijheid die u nodig heeft. Behalve die ene wens: of het iets sneller gepland/geleverd kan worden?

Met ons puttenstelsel bieden wij u een **slimmer** en **sneller** product aan. Minder werkzaamheden op locatie zorgen voor tijdswinst voor uw projecten. U ervaart meer gemak dankzij onze voorbereidingen op maat.





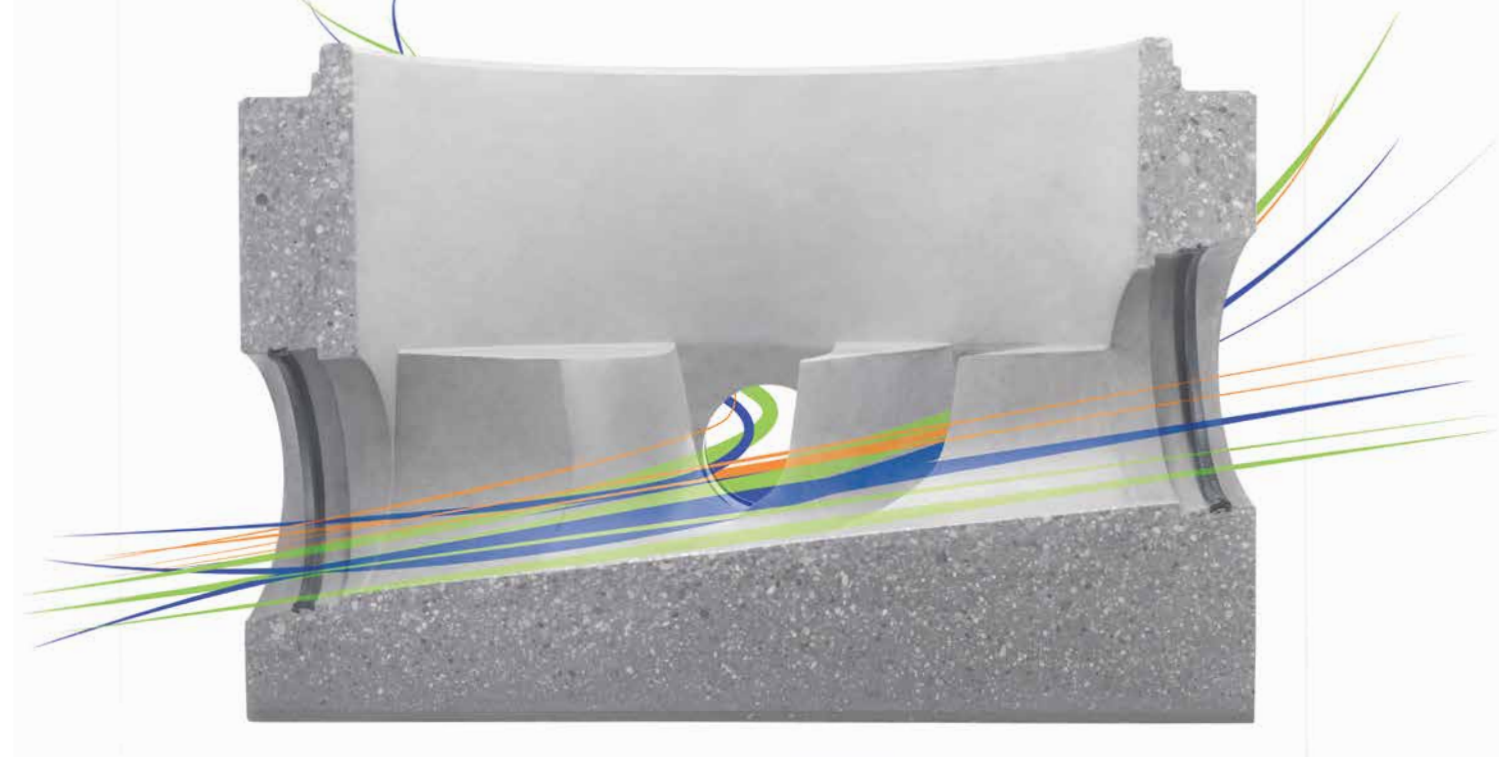
# IDEALE BUISAANSLUITING



## Ontwerp

Het uit één stuk gegoten basiselement garandeert de hoogste kwaliteit en precieze pasvorm voor de buisaansluitingen. Alle parameters zoals aantal, soort, hoekverdraaiing en verval van de buisaansluitingen worden precies en individueel uitgevoerd. Door verbindingsringen direct in de beton te integreren zijn los mee te leveren afdichtingen overbodig.

In sommige gevallen is een ingestorte ring zoals bij BKK (Gres) zelfs overbodig, door de perfect ronde sparingen. Zelfs na tientallen jaren van verantwoord gebruik, blijven de verbindingen passend.



## Ideale doorstroming

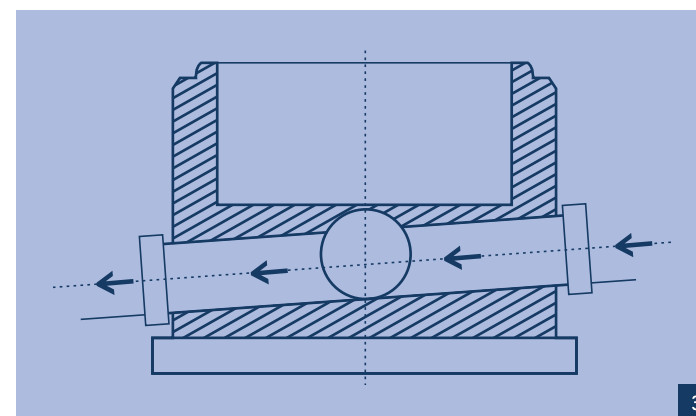
Een optimaal stroomprofiel wordt gecreëerd door de traploze uitvoering van hoeken en verval.

Door een gelijkmatig verval worden ophopingen voorkomen en daardoor een betere doorstroming gerealiseerd, dus minder onderhoudskosten. Ons systeem biedt de mogelijkheid om ook de buisaansluitingen onder een hoek te plaatsen (zowel horizontaal als verticaal!).

## PERFECTE HYDRAULIEK



1. Het principe van de geïntegreerde afdichting: Door de ring in te gieten in het basiselement ontstaat een blijvende verbinding.
2. Door de ontbrekende aangestorte verbindingen wordt transport- & plaatsingschade voorkomen.



3. Aansluitingen en stroomprofiel onder de zelfde hoek voor een perfecte doorstroming.



# ONS PROGRAMMA

## Voordelen

- Calculeerbare tijden voor de bouw of renovatie van het riool;
- Verhoogde weerstand;
- Aansluitingen van alle soorten buizen t/m DN1000;
- Geoptimaliseerde hydraulische eigenschappen;
- Volledig dicht;
- Verkorte plaatsingstijd.

## Details

Hieronder hebben wij de specificaties voor u in beeld gebracht volgens EN1917, PTV 101 & BRL 9202. Verbinding volgens DIN 4034-1.

Voor meer details of andere vragen neemt u contact op met één van onze vestigingen in de regio:  
 Haringman Betonwaren: 0113 - 271147  
 Bleijko: 0114 - 684000 (NL) / 051 - 268320 (BE)  
 Fassaert Beton: 0115 - 456260



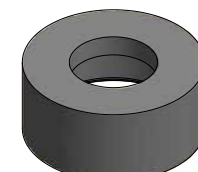
Dekplaat

### DEKPLATEN

#### Inwendige diameter

Ø 800 mm

Ø 1000 mm



Dekelement

### DEKELEMENTEN

#### Inwendige diameter

Ø 800 mm

Ø 1000 mm

#### Inwendige hoogte t/m

1000 mm

1000 mm



Schachtring

### SCHACHTRINGEN

#### Inwendige diameter

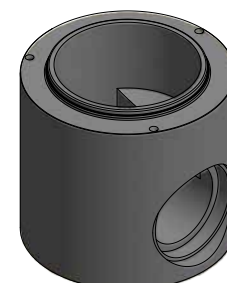
Ø 800 mm

Ø 1000 mm

#### Inwendige hoogte t/m

1000 mm

1000 mm



Basiselement

### BASISELEMENTEN

#### Inwendige diameter

Ø 800 mm

Ø 1000 mm

Ø 1200 mm

#### Inwendige hoogte t/m

1000 mm

1250 mm

1400 mm

#### Betonbuis aansluiting t/m

Ø 400 mm

Ø 800 mm

Ø 1000 mm





## Haringman Betonwaren BV

Houtkade 18  
4463 AC Goes  
Tel. +31 (0)113 271 147  
[info@haringman-beton.nl](mailto:info@haringman-beton.nl)

## Bleijko BV (NL)

Mariadijk 6A  
4588 KJ Walsoorden  
Tel. +31 (0)114 684 000  
[bleijko@bleijko.com](mailto:bleijko@bleijko.com)

## Bleijko NV (BE)

Beurtkaai 4  
8800 Roeselare  
Tel. +32 (0)51 268 320  
[roeselare@bleijko.com](mailto:roeselare@bleijko.com)

## Fassaert Beton BV

Industrieweg Zuid 19  
4554 LL Westdorpe  
Tel. +31 (0)115 456 260  
[info@fassaertbeton.nl](mailto:info@fassaertbeton.nl)



[www.perfectsystem.eu](http://www.perfectsystem.eu)



[www.haringman-beton.nl](http://www.haringman-beton.nl)



[www.bleijko.com](http://www.bleijko.com)



[www.fassaertbeton.nl](http://www.fassaertbeton.nl)